

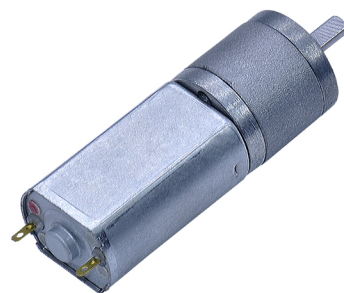


■ BY20A-180

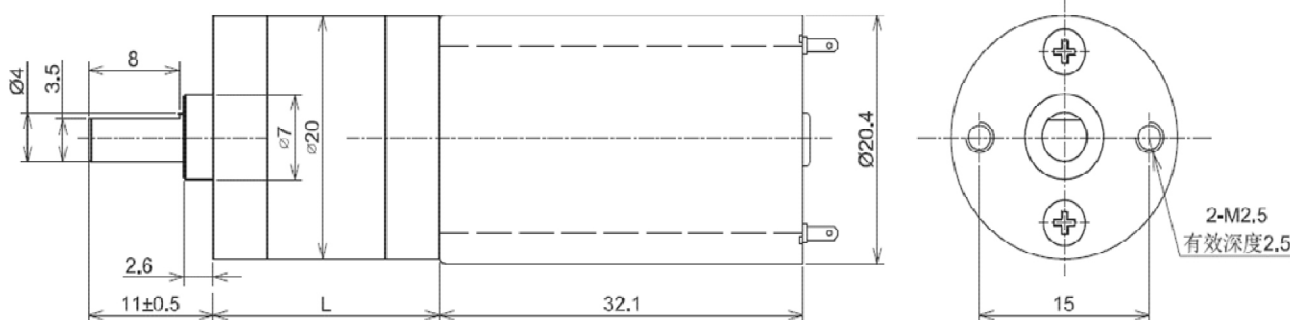
产品优势 可调速，混合齿轮，低噪音，双向旋转，长寿命，耐低温，可加编码器

应用示例 医疗设备，电子锁，按摩仪，机器人，游戏机，水光仪

减速比	1/12.5 1/31	1/56,1/60 1/73,1/78	1/107,1/115,1/140 1/150,1/182,1/195	1/268,1/287,1/349 1/374,1/456,1/488
减速箱级数	4	5	6	7
减速箱长度 (mm)	16	17.5	19	20.5



■ 外形尺寸图 (单位: mm) (产品重量: 约 65g)



重量: 约60g

■ 电机单体性能

规格	额定电压 (V)	空载电流 (mA)	空载转速 (r/min)	额定力矩 (gf.cm)	额定电流 (mA)	额定转速 (r/min)	堵转力矩 (gf.cm)	堵转电流 (A)	最大功率 (W)
FF-180SH-0670	6.0	90	7000	20	450	5500	85	1.9	1.5
FF-180SH-12100	12.0	62	10000	20	220	9000	150	1.1	3.8

■ 常规减速电机性能

减速电机型号	电压 (DC)	减速比 (L)	12.5	56	107	182	349	488
		箱体长度 (mm)	16	17.5	19	19	20.5	20.5
BY20A-180-0670	6V	空载转速 (rpm)	560	125	65	38	20	14
		额定转速 (rpm)	440	98	51	30	16	11
		额定力矩 (kg.cm)	0.2	0.7	1.0	1.5	2.0	2.5
		堵转力矩 (kg.cm)	0.8	20.0	3.5	5.0	7.0	7.0

减速电机型号	电压 (DC)	减速比 (L)	12.5	56	107	182	349	488
		箱体长度 (mm)	16	17.5	19	19	20.5	20.5
BY20A-180-12100	12V	空载转速 (rpm)	800	179	93	55	29	20
		额定转速 (rpm)	720	161	84	49	26	18
		额定力矩 (kg.cm)	0.3	0.7	1.0	1.5	2.0	2.5
		堵转力矩 (kg.cm)	1.2	20.0	3.5	5.0	7.0	7.0

①选型指南: 确定产品能接受的最大外形尺寸→确定使用电压、转速、负载力矩及其他要求→确定型号
 ②由于版面有限, 无法列出全部型号, 若无合适型号及定制产品请联系我司业务员, 电话0755-28910425