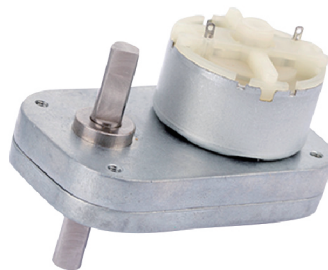


# BY38F-500TB

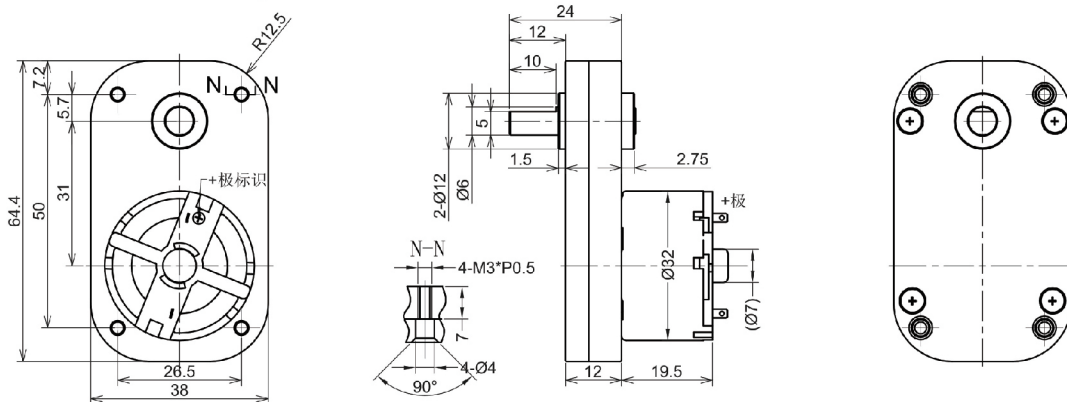
产品优势 正反转，可调速，双边出轴，可带编码器和无刷电机

应用示例 自动售货机，金融机械，皂液器，医疗设备，吸尘器

减速比	1/29.7	1/158	1/220 1/292	1/428,1/535 1/1199
减速箱级数	2	3	4	5
减速箱长度(mm)	/	/	/	/



## 外形尺寸图 (单位: mm)



## 电机单体性能

规格	额定电压 (V)	空载电流 (mA)	空载转速 (r/min)	额定力矩 (gf.cm)	额定电流 (mA)	额定转速 (r/min)	堵转力矩 (gf.cm)	堵转电流 (A)	最大功率 (W)
RF-500TB-0333	3.0	30	3300	10	230	2400	62	0.7	0.5
RF-500TB-06108	6.0	94	10800	15	300	10000	135	2.8	3.7

## 常规减速电机性能

减速电机型号	电压 (DC)	减速比(L)	29.7	158	220	292	428	535	1199
		箱体长度(mm)	/	/	/	/	/	/	/
BY38F-500TB-0333	3V	空载转速(rpm)	110	21	15	11	8	6	3.0
		额定转速(rpm)	80	16	12	9	6	5	2.2
		额定力矩(kg.cm)	0.5	1.5	2.0	3.0	3.0	3.0	7.0
		堵转力矩(kg.cm)	2.5	6.5	9.0	12.0	15.0	17.0	25.0

减速电机型号	电压 (DC)	减速比(L)	29.7	158	220	292	428	535	1199
		箱体长度(mm)	/	/	/	/	/	/	/
BY38F-500TB-06108	6V	空载转速(rpm)	364	68	49	37	25	20	9.0
		额定转速(rpm)	330	57	40	34	21	17	8.0
		额定力矩(kg.cm)	0.6	1.8	2.5	3.5	6.0	6.0	8.0
		堵转力矩(kg.cm)	3.5	10.0	15.0	25.0	30.0	40.0	75.0

①选型指南: 能接受的外形尺寸→使用电压、转速、负载力矩及其他要求→确定型号

②接受非标定制, Tel: 0755-2891 0425 E-mail: boyuan@szbymotor.com