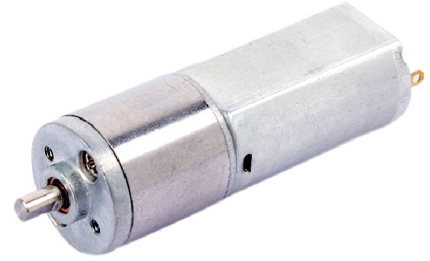


# BY16A-050

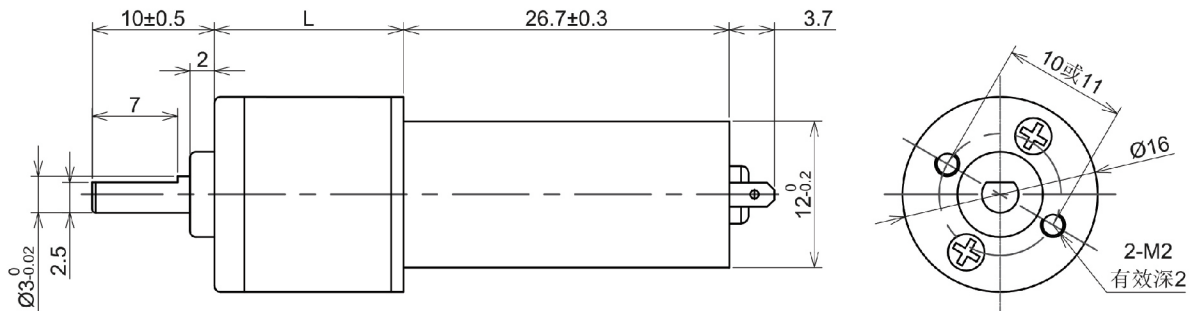
产品优势 金属齿，低噪音，正反转，可调速，长寿命，可加编码器

应用示例 电子锁，搅拌机，电子锁，机器人，游戏机，水光仪

减速比	1/14.4	1/26.5 1/35.9	1/52.9 1/89.8	1/106 1/225	1/370 1/562	1/1404
减速箱级数	3	4	5	6	7	8
减速箱长度(mm)	11.2	12.7	14.2	15.7	17.2	18.7



## 外形尺寸图 (单位: mm)



## 电机单体性能

规格	额定电压 (V)	空载电流 (mA)	空载转速 (r/min)	额定力矩 (gf.cm)	额定电流 (mA)	额定转速 (r/min)	堵转力矩 (gf.cm)	堵转电流 (A)	最大功率 (W)
FF-050PK-03108	3.0	150	10800	10	360	9500	42	1.7	1.2
FF-050PK-12128	12.0	45	12800	10	100	11500	49	0.5	1.6

## 常规减速电机性能

减速电机型号	电压 (DC)	减速比(L)	14.4	35.9	52.9	106	225	370	562	1404
		箱体长度(mm)	11.2	12.7	14.2	15.7	15.7	17.2	17.2	18.7
BY16A-050-03108	3V	空载转速(rpm)	750	300	205	100	48	29	19	8
		额定转速(rpm)	566	228	180	90	36	26	15	6
		额定力矩(kg.cm)	0.10	0.22	0.5	0.7	1.2	2.0	2.5	3.0
		堵转力矩(kg.cm)	0.5	0.8	1.6	2.5	4.8	6.0	8.0	15.0
BY16A-050-12128	12V	空载转速(rpm)	890	355	240	120	57	35	23	9
		额定转速(rpm)	670	259	215	105	42	31	17	7
BY16A-050-12128	12V	额定力矩(kg.cm)	0.10	0.22	0.5	0.7	1.2	2.0	2.5	3.0
		堵转力矩(kg.cm)	0.5	0.8	1.6	2.5	4.8	6.0	8.0	15.0

①选型指南：能接受的外形尺寸→使用电压、转速、负载力矩及其他要求→确定型号

②接受非标定制， Tel: 0755-2891 0425 E-mail: boyuan@szbymotor.com