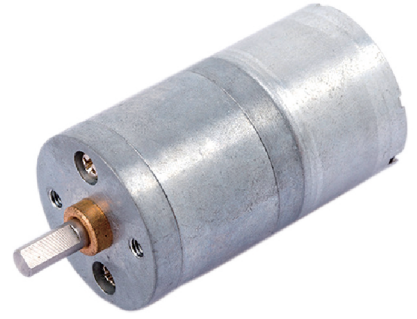


# BY25A-310

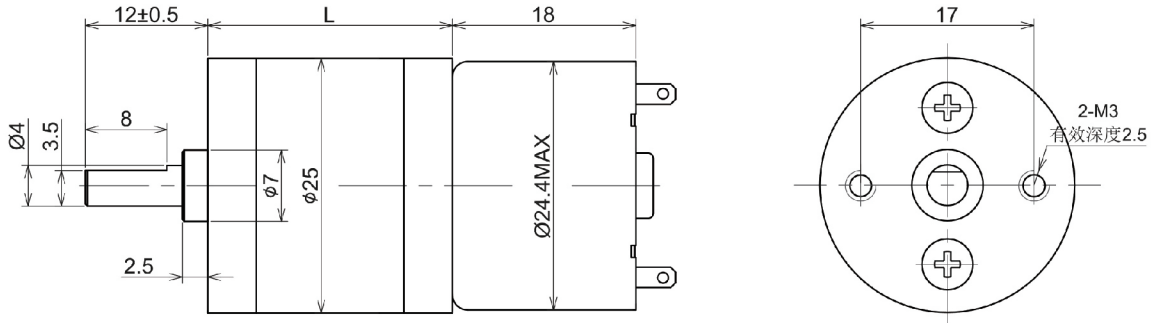
产品优势 可调速，混合齿，低噪音，正反转，长寿命，可加编码器

应用示例 金融机械，阀门，搅拌机，游戏机，机器人，皂液器

减速比	1/9	1/19 1/21	1/41 1/48,1/55	1/99 1/136	1/180 1/248,1/331	1/380,1/481 1/563,1/810
减速箱级数	2	3	4	5	6	7
减速箱长度(mm)	19	19	21	23	25	27



## 外形尺寸图 (单位: mm)



## 电机单体性能

规格	额定电压 (V)	空载电流 (mA)	空载转速 (r/min)	额定力矩 (gf.cm)	额定电流 (mA)	额定转速 (r/min)	堵转力矩 (gf.cm)	堵转电流 (A)	最大功率 (W)
RF-310CH-0630	6.0	10	3000	10	33	2600	38	0.18	0.3
RF-310CH-0663	6.0	25	6300	10	85	5600	45	0.55	0.7

## 常规减速电机性能

减速电机型号	电压 (DC)	减速比(L)	9	21	48	99	181	248	481	810
		箱体长度(mm)	19	19	21	23	25	25	27	27
BY25A-310-0630	6V	空载转速(rpm)	333	143	63	30	17	12	6	3.7
		额定转速(rpm)	220	105	48	22	12	9	4	3.0
		额定力矩(kg.cm)	0.05	0.1	0.2	0.4	0.6	0.8	1.5	3.0
		堵转力矩(kg.cm)	0.3	0.5	1.1	2.0	3.2	3.2	7.8	13.0

减速电机型号	电压 (DC)	减速比(L)	9	21	48	99	181	248	481	810
		箱体长度(mm)	19	19	21	23	25	25	27	27
BY25A-310-0663	6V	空载转速(rpm)	700	300	130	62	34	25	13	7.5
		额定转速(rpm)	580	240	105	50	28	20	10	5.8
		额定力矩(kg.cm)	0.05	0.1	0.2	0.4	0.6	0.8	1.5	3.0
		堵转力矩(kg.cm)	0.3	0.5	1.1	2.0	3.2	3.2	7.8	13.0

①选型指南：能接受的外形尺寸→使用电压、转速、负载力矩及其他要求→确定型号

②接受非标定制， Tel: 0755-2891 0425 E-mail: boyuan@szbymotor.com